

# Fiat Punto 2013

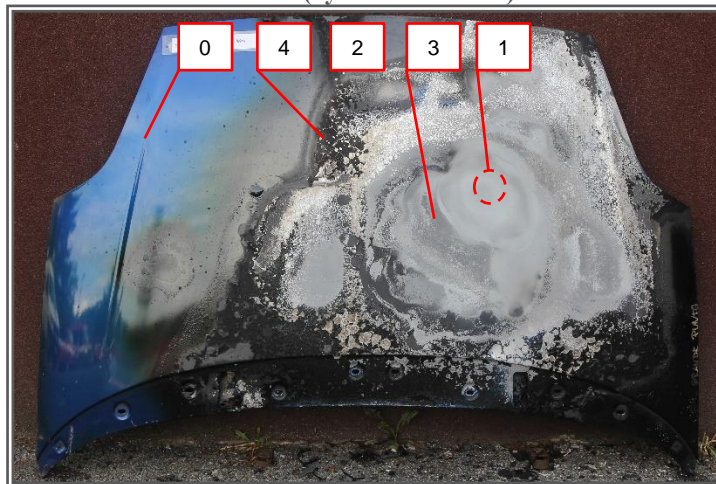


## KAROSERIE

Obr. č. 1 – VÝZTUHY



Obr. č. 2 - PO ZKOUŠCE (vyznačení oblastí)



Obr. č. 3 - POLODETAIL PO 24 HODINÁCH



## KOMENTÁŘ

Epicentrum bylo umístěné pod výztuží kapoty.

Nejmenší oblasti přiléhají k epicentru.

Dále jsou zde vidět stopy rozšiřující se oblasti tepelné degradace. Stopy jsou zde velmi dobře vidět a tak lze stanovit směr šíření tepelné degradace karoserie.

## ELEMENTÁRNÍ ANALÝZA POVRCHU TEPELNĚ DEGRADOVANÉ KAROSERIE

OBLAST obr. č. 2 a 3	POPIS OBLASTI	C [%]	H [%]	N [%]	C/C <sub>0</sub> [%]	H/H <sub>0</sub> [%]	HC/HC <sub>0</sub> [%]
0	Původní lak	47,69	5,4	5,43	100,0	100,0	100,0
1	Epicentrum	0,76	0,1	0,04	1,6	1,9	116,2
2	Pigment	0	0	0	0	0	0
3	Šedý plech	0,76	0,18	0,02	1,6	3,3	0
4	Zkarbonizovaný lak	23,97	1	2,54	50,3	18,5	36,8

## LEGENDA:

C    podíl uhlíku [%]  
H    podíl vodíku [%]  
N    podíl dusíku [%]

C/C<sub>0</sub>    procentuální zbytek uhlíku [%]  
H/H<sub>0</sub>    procentuální zbytek vodíku [%]  
HC/HC<sub>0</sub>    procentuální úbytek podílu vodíku a uhlíku [%]