

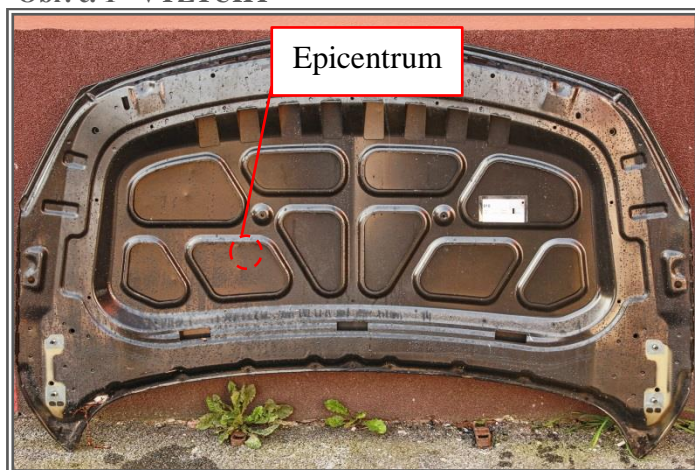
Opel Astra 2013



Černá – $L^*a^*b^*$	L^*	a^*	b^*
	25,48	0,52	-0,80

KAROSERIE

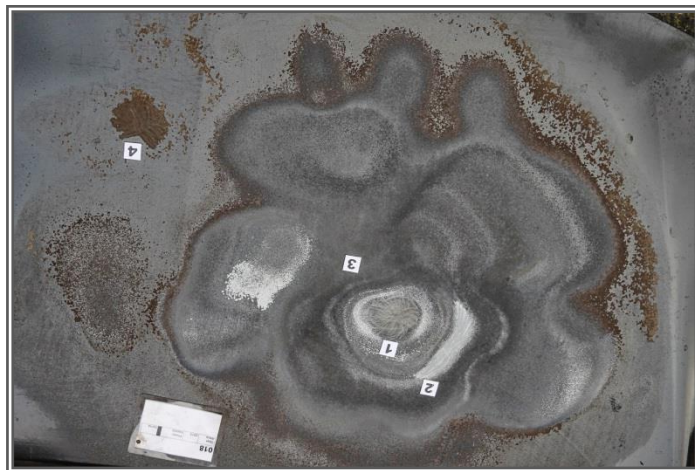
Obr. č. 1 - VÝZTUHY



Obr. č. 2 - PO ZKOUŠCE (vyznačení oblastí)



Obr. č. 3 - POLODETAIL PO 24 HODINÁCH



KOMENTÁŘ

Epicentrum bylo umístěné pod výztuží kapoty. Nejmenší oblasti přiléhají k epicentru. Dále jsou zde vidět stopy rozšiřující se oblasti tepelné degradace. Stopy jsou zde velmi dobře vidět a tak lze stanovit směr šíření tepelné degradace karoserie.

ELEMENTÁRNÍ ANALÝZA POVRCHU TEPELNĚ DEGRADOVANÉ KAROSERIE

OBLAST obr. č. 2 a 3	POPIS OBLASTI	C [%]	H [%]	N [%]	C/C_0 [%]	H/H_0 [%]	HC/HC_0 [%]
0	Původní lak	48,11	4,93	3,97	100,0	100,0	100,0
1	Epicentrum	0	0	0	0	0	0
2	Pigment	0,76	0,12	0,06	1,6	2,4	154,1
3	Šedý plech	0	0	0	0	0	0
4	Zkarbonizovaný lak	33,34	1,44	1,81	69,3	29,2	42,1

LEGENDA:

C	podíl uhlíku [%]	C/C_0	procentuální zbytek uhlíku [%]
H	podíl vodíku [%]	H/H_0	procentuální zbytek vodíku [%]
N	podíl dusíku [%]	HC/HC_0	procentuální úbytek podílu vodíku a uhlíku [%]