

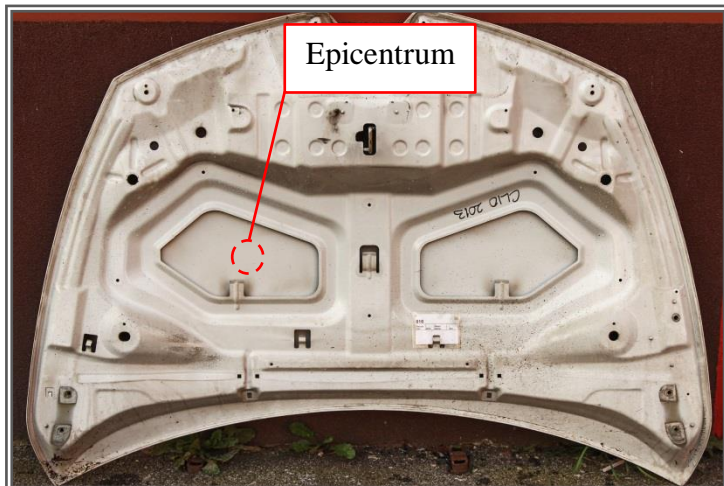
Renault Clio 2013



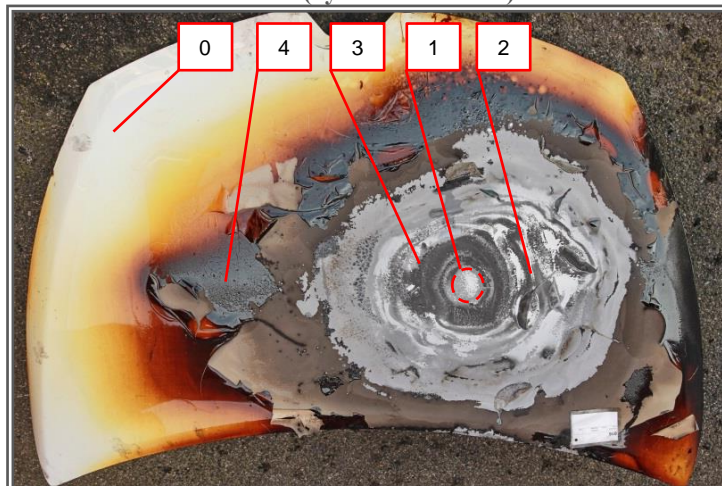
Bílá – $L^*a^*b^*$	L^*	a^*	b^*
	87,05	2,86	0,99

KAROSERIE

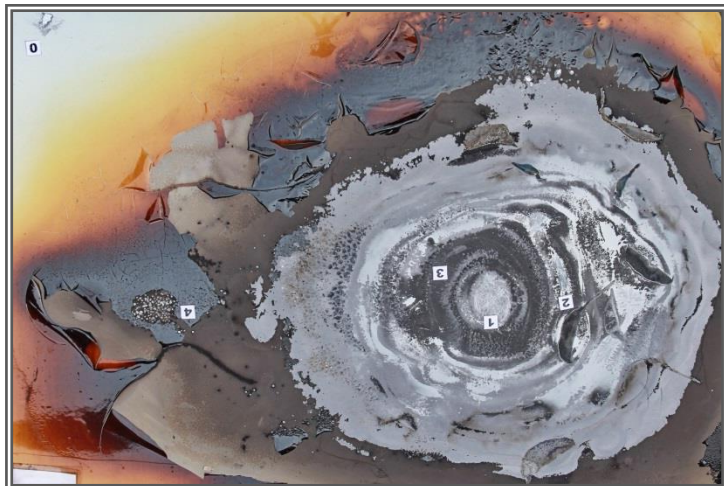
Obr. č. 1 - VÝZTUHY



Obr. č. 2 - PO ZKOUŠCE (vyznačení oblastí)



Obr. č. 3 - POLODETAIL PO 24 HODINÁCH



KOMENTÁŘ

Epicentrum bylo umístěné pod vrchním plechem kapoty. Jak je vidět, nejmenší uzavřené oblasti se nacházejí půdorysně nad epicentrem. Dále jsou zde vidět stopy rozšiřující se oblasti tepelné degradace. Stopy jsou zde velmi dobře vidět a tak lze stanovit směr šíření tepelné degradace karoserie.

ELEMENTÁRNÍ ANALÝZA POVRCHU TEPELNĚ DEGRADOVANÉ KAROSERIE

OBLAST obr. č. 2 a 3	POPIS OBLASTI	C [%]	H [%]	N [%]	C/C_0 [%]	H/H_0 [%]	HC/HC_0 [%]
0	Původní lak	47,69	6,04	4,13	100,0	100,0	100,0
1	Epicentrum	0	0	0	0	0	0
2	Pigment	0,11	0	4	0,2	0	0
3	Šedý plech	0	0	0	0	0	0
4	Zkarbonizovaný lak	45,44	4,06	5,07	95,3	67,2	70,5

LEGENDA:

C	podíl uhlíku [%]	C/C ₀	procentuální zbytek uhlíku [%]
H	podíl vodíku [%]	H/H ₀	procentuální zbytek vodíku [%]
N	podíl dusíku [%]	HC/HC ₀	procentuální úbytek podílu vodíku a uhlíku [%]