

VW Passat 2009

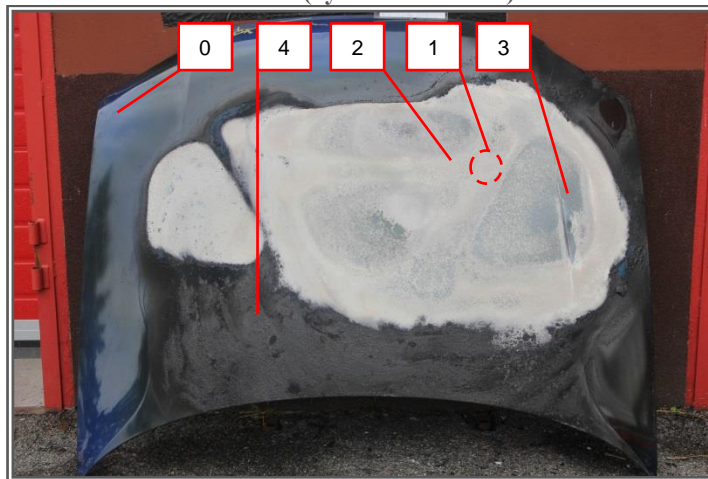


KAROSERIE

Obr. č. 1 - VÝZTUHY



Obr. č. 2 - PO ZKOUŠCE (vyznačení oblastí)



Obr. č. 3 - POLODETAIL PO 24 HODINÁCH



KOMENTÁŘ

Epicentrum bylo umístěné pod výztuží kapoty.

Nejmenší oblasti přiléhají k epicentru.

Dále jsou zde vidět stopy rozšiřující se oblasti tepelné degradace. Stopy jsou zde velmi dobře vidět a tak lze stanovit směr šíření tepelné degradace karoserie.

ELEMENTÁRNÍ ANALÝZA POVRCHU TEPELNĚ DEGRADOVANÉ KAROSERIE

OBLAST obr. č. 2 a 3	POPIS OBLASTI	C [%]	H [%]	N [%]	C/C ₀ [%]	H/H ₀ [%]	HC/HC ₀ [%]
0	Původní lak	47,42	5,78	4,42	100,0	100,0	100,0
1	Epicentrum	0	0	0	0	0	0
2	Pigment	0,08	0	1	0,2	0	0
3	Šedý plech	0,01	0	0	0	0	0
4	Zkarbonizovaný lak	49,58	4,21	5,71	104,6	72,8	69,7

LEGENDA:

C podíl uhlíku [%]
H podíl vodíku [%]
N podíl dusíku [%]

C/C₀ procentuální zbytek uhlíku [%]
H/H₀ procentuální zbytek vodíku [%]
HC/HC₀ procentuální úbytek podílu vodíku a uhlíku [%]

VW Passat 2009

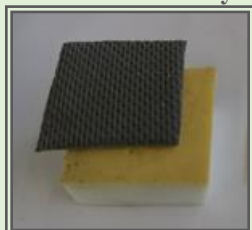
AUTOMOBILOVÉ DÍLY

SEDAČKA

Obr. č. 4a



Obr. č. 4b - Vrstvy



Analyzá složení materiálů

Popis vzorku	Složení
nažloutlá pěna, šedá vzorovaná tkanina složená ze tří vrstev: šedá tkanina, žlutá pěna a bílá síťovina	pěny: polyuretan; tkanina, síťovina: polyester

Stanovení vznětlivosti materiálů

Materiál	T _{VZP} [°C]	IP [min]	T _{VZN} [°C]	IP [min]
tkanina	400	8:40	450	4:00
pěna	360	9:40	390	5:00

Doplňkové informace (PTCH)

Materiál	HRR(max) [kW·m ⁻²]	t _{max} [s]	THR [MJ·m ⁻²]	EHC [MJ·kg ⁻¹]
tkanina + pěna	159	115	67	25

DSC

Pro tento vzorek nebylo měření požadováno

PŘÍSTROJOVÁ DESKA

Obr. č. 5



Analyzá složení materiálů

Popis vzorku	Složení
černý pevný plast na jedné straně hladký a druhá strana vzorovaná	plast: polykarbonát

Stanovení vznětlivosti materiálů

Materiál	T _{VZP} [°C]	IP [min]	T _{VZN} [°C]	IP [min]
plast	380	13:00	470	3:20

Doplňkové informace (PTCH)

Materiál	HRR(max) [kW·m ⁻²]	t _{max} [s]	THR [MJ·m ⁻²]	EHC [MJ·kg ⁻¹]
plast	316	303	80	24

DSC

Pro tento vzorek nebylo měření požadováno

KRYT MOTORU

Obr. č. 6



Analyzá složení materiálů

Popis vzorku	Složení
černý plast	plast: polyamid 6

Stanovení vznětlivosti materiálů

Materiál	T _{VZP} [°C]	IP [min]	T _{VZN} [°C]	IP [min]
plast	420	13:30	470	5:30

Doplňkové informace (PTCH)

Značení	HRR(max) [kW·m ⁻²]	t _{max} [s]	THR [MJ·m ⁻²]	EHC [MJ·kg ⁻¹]
plast	214	305	60	30

DSC

Pro tento vzorek nebylo měření požadováno

LEGENDA:

T_{VZP}, T_{VZN} teplota vzplanutí, teplota vznícení [°C]
 IP indukční perioda – čas, za který teplota dosáhne T_{VZP}, T_{VZN} [min]
 HRR(max) maximální hodnota rychlosti uvolňování tepla na jednotku plochy [kW·m⁻²]
 t_{max} čas dosažení maximální hodnoty rychlosti uvolňování tepla na jednotku plochy [s]
 THR celkové teplo uvolněné na jednotku plochy v průběhu celé zkoušky [MJ·m⁻²]
 EHC efektivní čisté spalné teplo [MJ·kg⁻¹]

T_{tání} teplota tání [°C]
 T_{rozkladu} teplota, při které dochází k termickému rozkladu materiálu [°C]
 E_{tání} Entalpie tání – energie, která je spotřebována při tání materiálu [kJ]