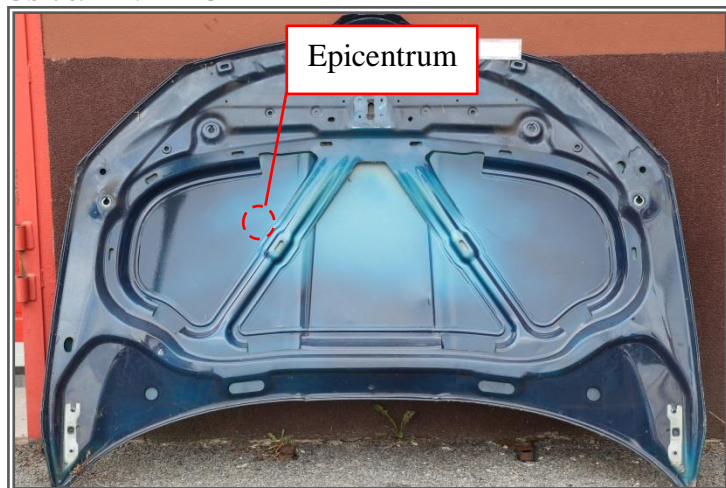


Škoda Fabia 2013



KAROSERIE

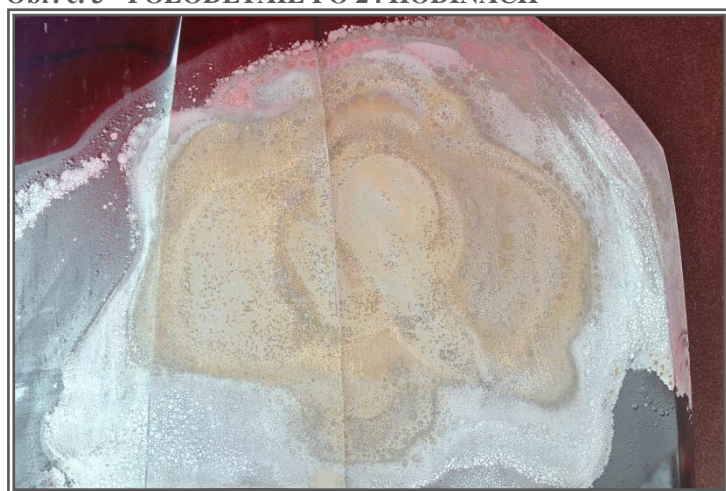
Obr. č. 1 - VÝZTUHY



Obr. č. 2 - PO ZKOUŠCE (vyznačení oblastí)



Obr. č. 3 - POLODETAIL PO 24 HODINÁCH



KOMENTÁŘ

Epicentrum bylo umístěné pod vrchním plechem kapoty. Jak je vidět, nejmenší uzavřené oblasti se nacházejí půdorysně nad epicentrem. Dále jsou zde vidět stopy rozšiřující se oblasti tepelné degradace. Stopy jsou zde velmi dobře vidět a tak lze stanovit směr šíření tepelné degradace karoserie.

ELEMENTÁRNÍ ANALÝZA POVRCHU TEPELNĚ DEGRADOVANÉ KAROSERIE

OBLAST obr. č. 2 a 3	POPIS OBLASTI	C [%]	H [%]	N [%]	C/C ₀ [%]	H/H ₀ [%]	HC/HC ₀ [%]
0	Původní lak						
1	Epicentrum						
2	Pigment						
3	Šedý plech						
4	Zkarbonizovaný lak						

Pro tento vzorek nebylo měření požadováno

LEGENDA:

C	podíl uhlíku [%]	C/C ₀	procentuální zbytek uhlíku [%]
H	podíl vodíku [%]	H/H ₀	procentuální zbytek vodíku [%]
N	podíl dusíku [%]	HC/HC ₀	procentuální úbytek podílu vodíku a uhlíku [%]

Škoda Fabia 2013

AUTOMOBILOVÉ DÍLY

SEDAČKA

Obr. č. 4a



Obr. č. 4b - Vrstvy



Analyzá složení materiálů

Popis vzorku	Složení
nažloutlá pěna, černá tkanina složená ze tří vrstev: černá tkanina, šedá pěna a bílá síťovina	pěny: polyuretan; tkanina, síťovina: polyester

Stanovení vznětlivosti materiálů

Materiál	T _{VZP} [°C]	IP [min]	T _{VZN} [°C]	IP [min]
tkanina	400	7:20	440	4:50
pěna	360	11:30	470	2:30

Doplňkové informace (PTCH)

Materiál	HRR(max) [kW·m ⁻²]	t _{max} [s]	THR [MJ·m ⁻²]	EHC [MJ·kg ⁻¹]
tkanina + pěna	222	225	60	24

DSC

Pro tento vzorek nebylo měření požadováno

PŘÍSTROJOVÁ DESKA

Obr. č. 5



Analyzá složení materiálů

Popis vzorku	Složení
černý pevný plast na jedné straně hladký a druhá strana vzorovaná	plast: polypropylen (výrobce udává PP+PE LDH)

Stanovení vznětlivosti materiálů

Materiál	T _{VZP} [°C]	IP [min]	T _{VZN} [°C]	IP [min]
plast	370	11:10	380	9:50

Doplňkové informace (PTCH)

Materiál	HRR(max) [kW·m ⁻²]	t _{max} [s]	THR [MJ·m ⁻²]	EHC [MJ·kg ⁻¹]
plast	372	345	115	41

DSC

Pro tento vzorek nebylo měření požadováno

KRYT MOTORU

Obr. č. 6



Analyzá složení materiálů

Popis vzorku	Složení
černý ohebný plast, i profilovaný	plast: polypropylen + polyetylen (výrobce udává EPDM+PP)

Stanovení vznětlivosti materiálů

Materiál	T _{VZP} [°C]	IP [min]	T _{VZN} [°C]	IP [min]
plast	390	7:10	390	8:20

Doplňkové informace (PTCH)

Značení	HRR(max) [kW·m ⁻²]	t _{max} [s]	THR [MJ·m ⁻²]	EHC [MJ·kg ⁻¹]
plast	448	288	110	41

DSC

Pro tento vzorek nebylo měření požadováno

LEGENDA:

T_{VZP}, T_{VZN} teplota vzplanutí, teplota vznícení [°C]
 IP indukční perioda – čas, za který teplota dosáhne T_{VZP}, T_{VZN} [min]
 HRR(max) maximální hodnota rychlosti uvolňování tepla na jednotku plochy [kW·m⁻²]
 t_{max} čas dosažení maximální hodnoty rychlosti uvolňování tepla na jednotku plochy [s]
 THR celkové teplo uvolněné na jednotku plochy v průběhu celé zkoušky [MJ·m⁻²]
 EHC efektivní čisté spalné teplo [MJ·kg⁻¹]

T_{tání} teplota tání [°C]
 T_{rozkladu} teplota, při které dochází k termickému rozkladu materiálu [°C]
 E_{tání} Entalpie tání – energie, která je spotřebována při tání materiálu [kJ]